

**ПЛИТЫ МОДЕЛЬНЫЕ СТАЛЬНЫЕ ДЛЯ ОПОК РАЗМЕРАМИ В СВЕТУ
2600×1600 мм НА ФОРМОВОЧНЫЕ ЛИТЕЙНЫЕ МАШИНЫ
С ПОВОРОТОМ ПОЛУФОРМЫ БЕЗ ДОПРЕССОВКИ**

Конструкция и размеры

Steel pattern plates for moulding boxes having inside dimensions 2600×1600 mm
for moulding foundry machines with turn of half mould without squeezing.
Design and dimensions

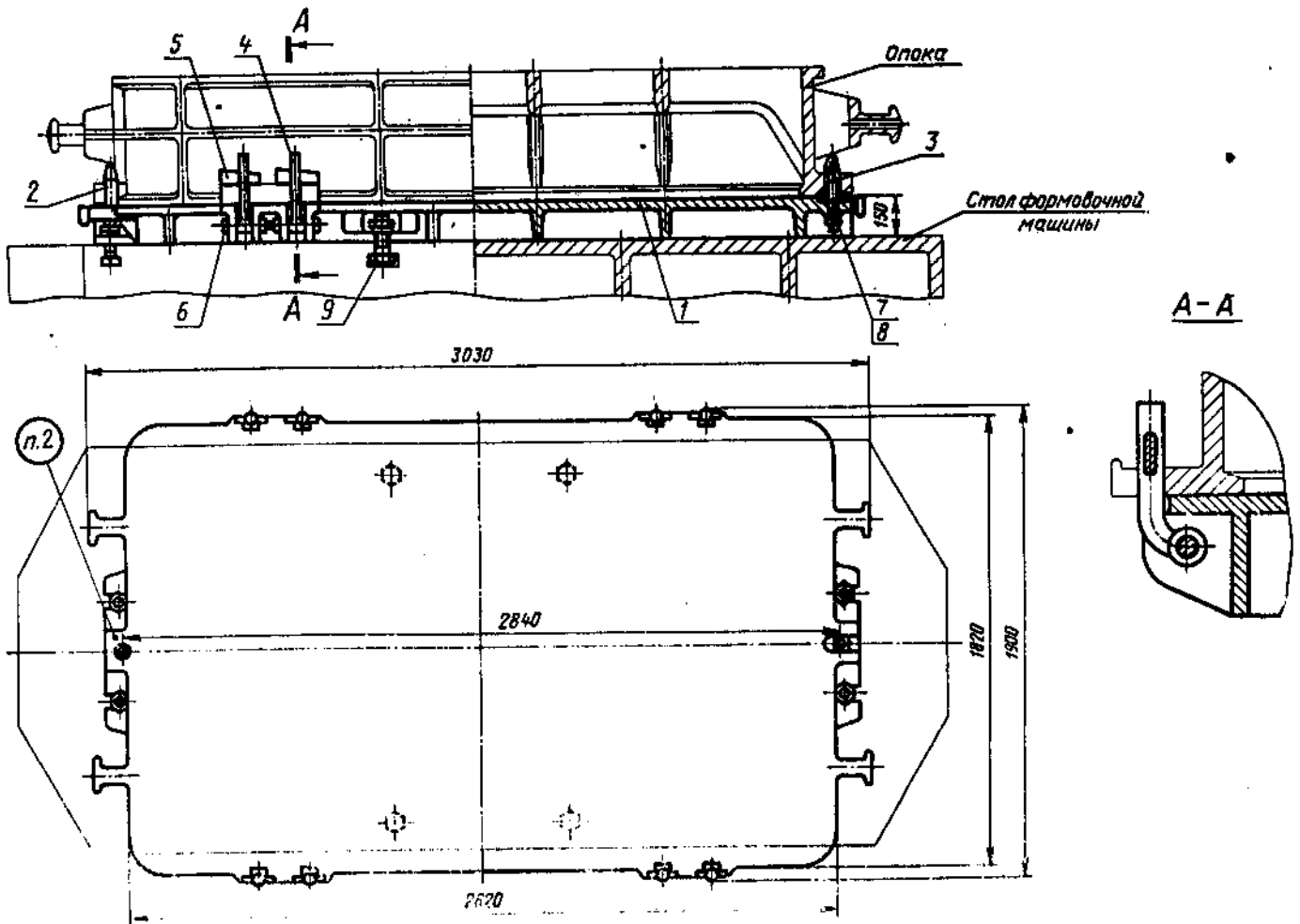
**ГОСТ
20120—74**

Постановлением Государственного комитета стандартов Совета Министров СССР от 21 августа 1974 г. № 2023 срок
действия установлен с 01.01 1976 г.

до 01.01 1981 г.

Несоблюдение стандарта преследуется по закону

1. Конструкция и размеры модельных плит должны соответствовать указанным на черт. 1.



Теоретическая масса — 1223 кг

1—плита 0280-2039/001 (кол. 1); 2—штырь центрирующий 0290-2508 по ГОСТ 20122—74 (кол. 1); 3—штырь направляющий 0290-2558 по ГОСТ 20123—74 (кол. 1); 4—штырь откидной 0290-2032 по ГОСТ 20128—74 (кол. 8); 5—клип крепежный 0290-0614 по ГОСТ 19391—74 (кол. 8); 6—болт М20×120.06.05 по ГОСТ 7808—70 (кол. 8); 7—шайба 20.65Г.05 по ГОСТ 6402—70 (кол. 16); 8—гайка М20 по ГОСТ 6927—70 (кол. 16); 9—болт М20×100.06.05 по ГОСТ 7808—70 (кол. 8).

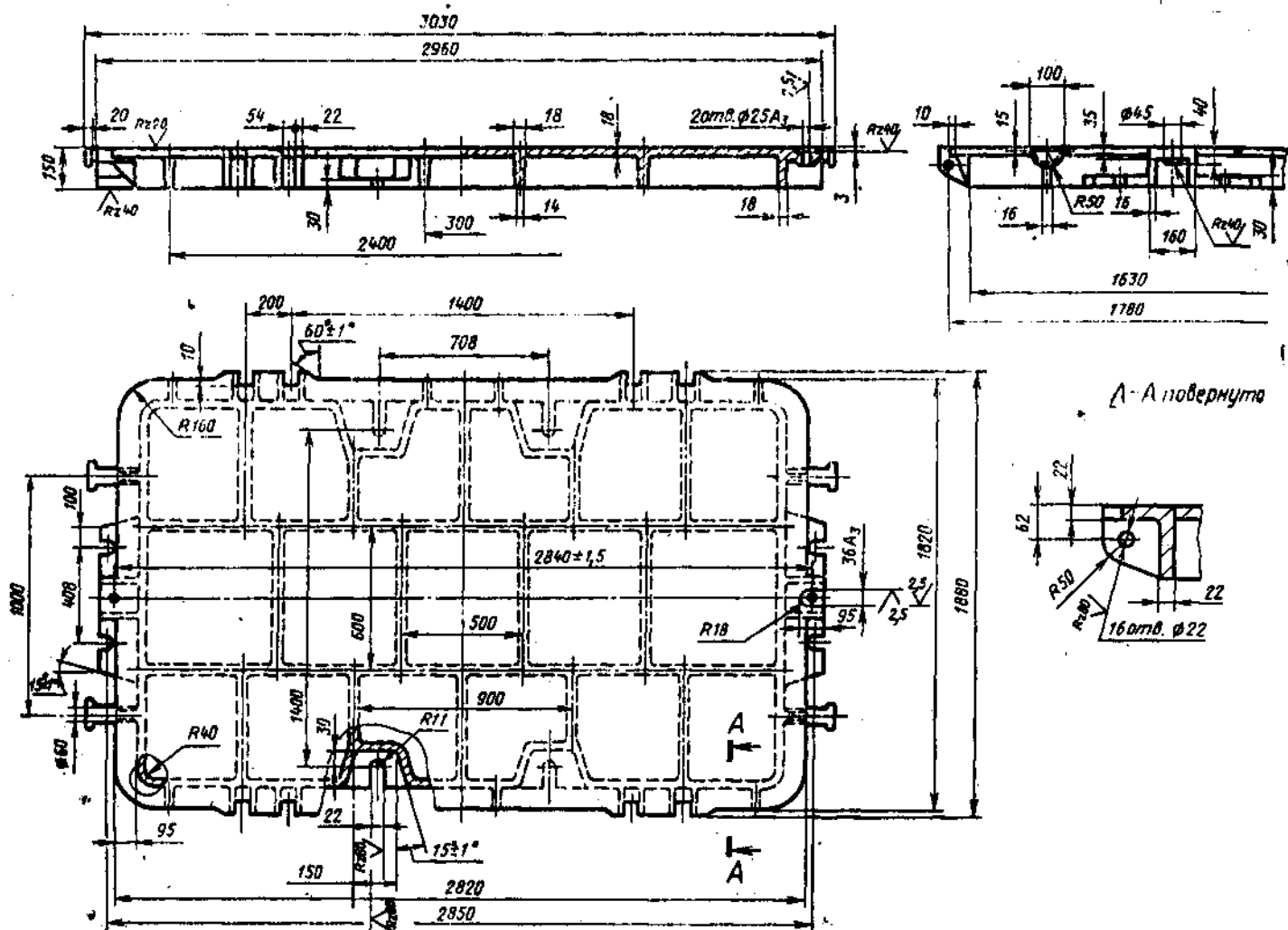
Черт. 1

Условное обозначение модельной плиты:

Плита модельная 0280-2039 ГОСТ 20120—74

2. Маркировать: обозначение модельной плиты и товарный знак предприятия-изготовителя.
3. Конструкция и размеры плит (поз. 1) должны соответствовать указанным на черт. 2.

✓ (V)



А-А повернута

Теоретическая масса — 1210 кг

Черт. 2

Условное обозначение плиты:

Плита 0280-2039/001 ГОСТ 20120—74

4. Неуказанные радиусы 8—10 мм.
5. Технические требования — по ГОСТ 20131—74.