

НИФТР и СТ КЫРГЫЗСТАНДАРТ

**РАБОЧИЙ
ЭКЗЕМПЛЯР**



**ГОСУДАРСТВЕННЫЙ СТАНДАРТ
СОЮЗА ССР**

**МАНЕКЕНЫ ПОСАДОЧНЫЕ
ТРЕХМЕРНЫЙ И ДВУХМЕРНЫЙ
КОНСТРУКЦИЯ, ОСНОВНЫЕ ПАРАМЕТРЫ И РАЗМЕРЫ**

**ГОСТ 20304—90
(СТ СЭВ 4016—83)**

Издание официальное

БЗ 9—90/741

**ГОСУДАРСТВЕННЫЙ КОМИТЕТ СССР ПО УПРАВЛЕНИЮ
КАЧЕСТВОМ ПРОДУКЦИИ И СТАНДАРТАМ**

Москва

**МАНЕКЕНЫ ПОСАДОЧНЫЕ
ТРЕХМЕРНЫЙ И ДВУХМЕРНЫЙ**

Конструкция, основные параметры и размеры

**ГОСТ 20304—90
(СТ СЭВ 4016—83)**Three-dimensional and two-dimensional manikins.
Construction, main parameters and dimensions

ОКП 45 1000, 45 2000

Дата введения 01.07.92

Настоящий стандарт распространяется на трехмерный и двухмерные посадочные манекены, воспроизводящие антропометрические характеристики взрослого мужчины в положении сидя и предназначенные для определения параметров пассажирского помещения и посадочных мест водителя и взрослых пассажиров автотранспортных средств при их проектировании и производстве.

Манекены не предназначены для измерения и оценки параметров, характеризующих приспособленность автотранспортных средств для человека и их комфортабельность.

Термины, применяемые в настоящем стандарте, и их пояснения приведены в приложении.

Требования стандарта являются обязательными.

1. ТРЕХМЕРНЫЙ ПОСАДОЧНЫЙ МАНЕКЕН

1.1. Трехмерный посадочный манекен применяется для: определения параметров пассажирского помещения и посадочных мест на натурном образце автотранспортного средства для проверки их соответствия параметрам, установленным в конструкторской документации: параметров, характеризующих взаимное расположение фактической точки *H* посадочного места по ГОСТ 28261 и элементов конструкции кузова (кабины), сидений, органов управления и др.;

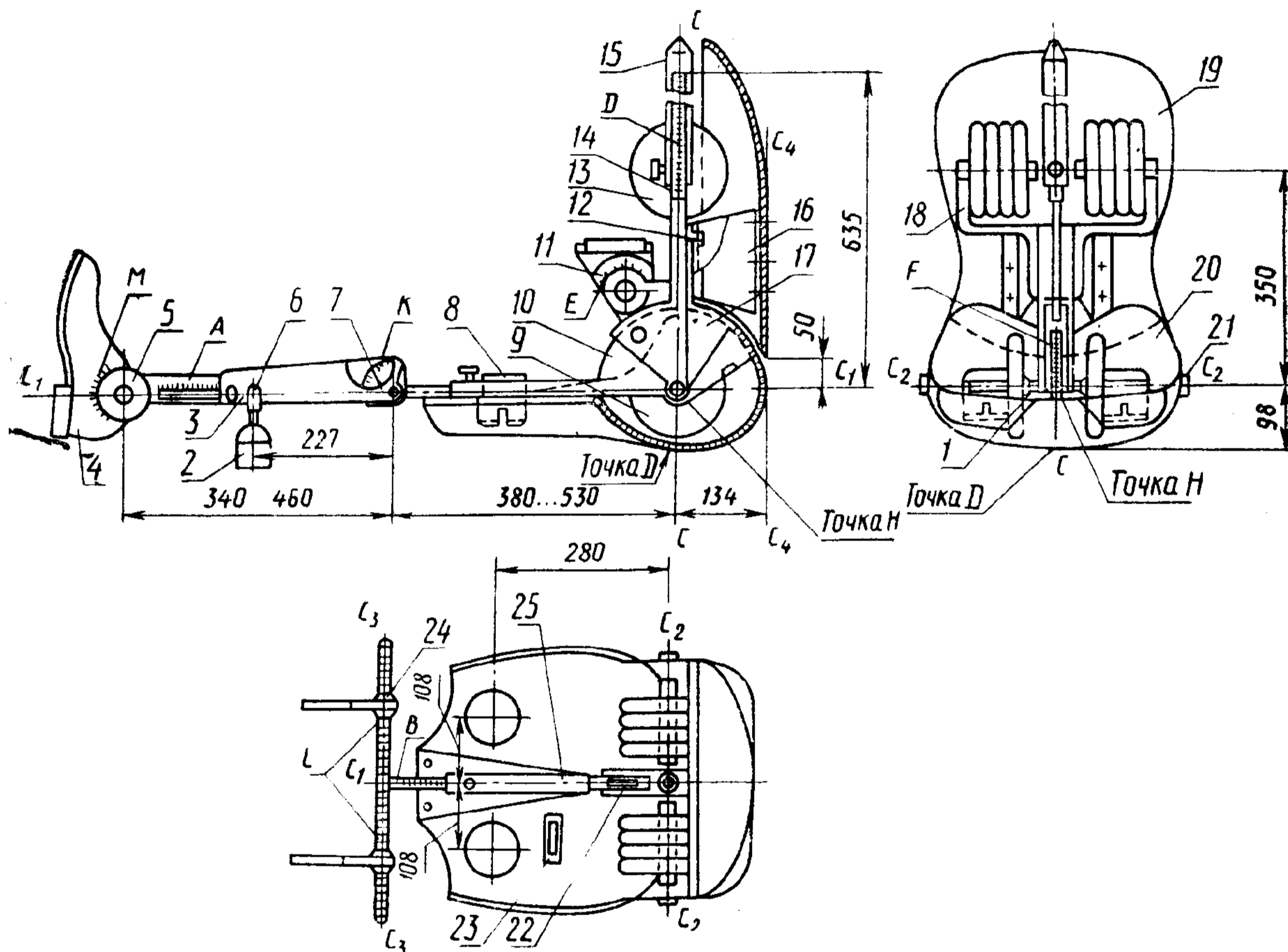
проектирования и разработки конструкций сидений и их материалов.

Издание официальное

© Издательство стандартов, 1991

Настоящий стандарт не может быть полностью или частично воспроизведен, тиражирован и распространен без разрешения Госстандарта СССР

1.2. Конструкция трехмерного посадочного манекена должна соответствовать черт. 1 и 2 и включать в себя составные части, моделирующие следующие части тела человека: торс, тазобедренную часть, голени и стопы, а также поворотный шток с наконечником для измерения высоты пассажирского помещения кузова (кабины).



1 — ось тазобедренного шарнира; 2 — голенный груз; 3 — голень; 4 — стопа; 5 — голеностопный шарнир; 6 — кронштейн голенного груза; 7 — коленный шарнир; 8 — бедренный груз; 9 — тазобедренный груз; 10 — сектор; 11 — кронштейн продольного уровня; 12 — регулировочный винт; 13 — спинной груз; 14 — поворотный шток; 15 — наконечник поворотного штока; 16 — кронштейн спинной панели; 17 — остов торса; 18 — кронштейн спинных грузов; 19 — спинная панель; 20 — сидельная панель; 21 — съемная пробка; 22 — продольный уровень; 23 — поперечный уровень; 24 — кронштейн коленных шарниров; 25 — остов тазобедренной части

Черт. 1

Параметры шкал приведены в табл. 1.

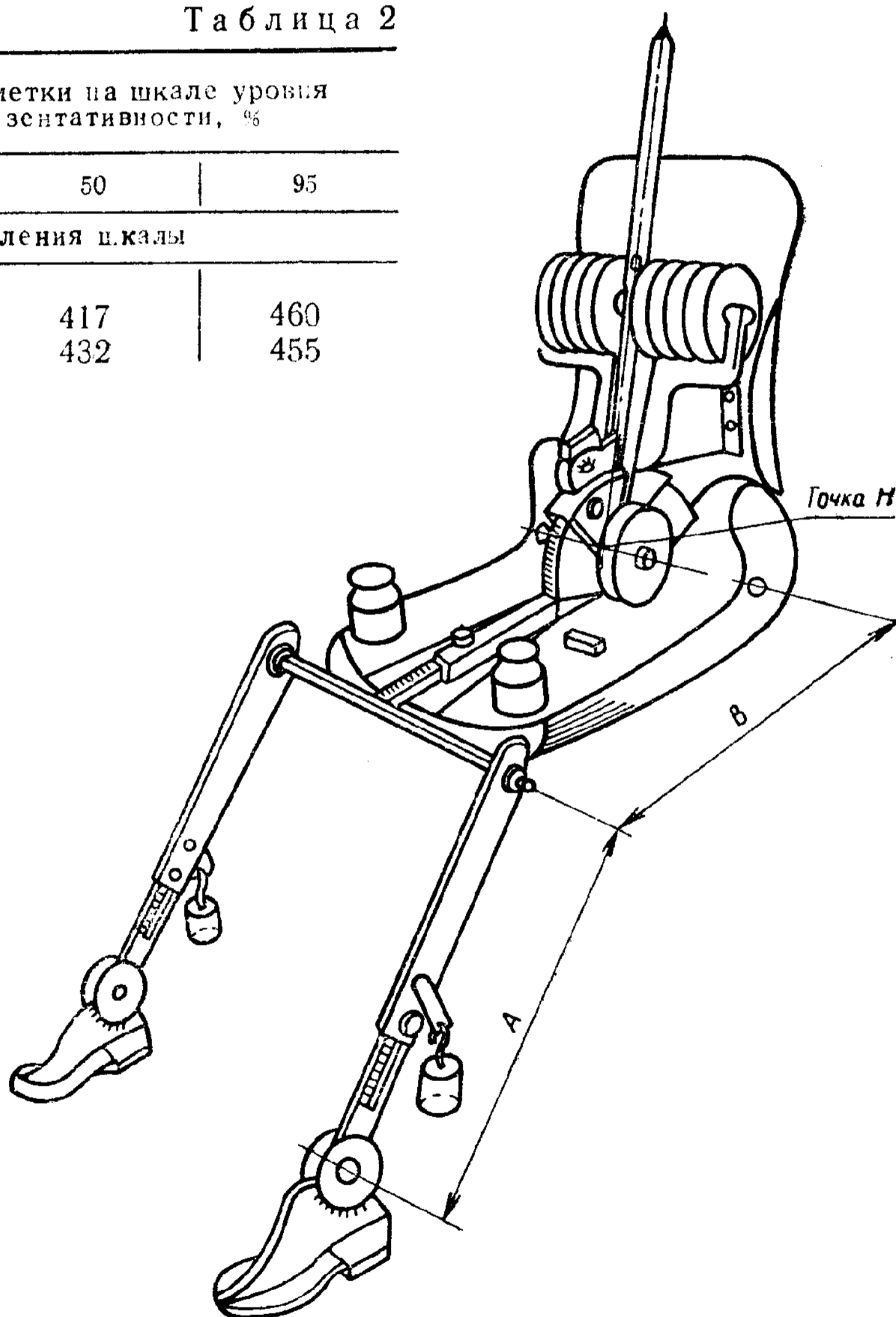
Части манекена — голень и тазобедренная часть — должны быть регулируемыми по длине в пределах диапазонов, указанных на черт. 1, а также должны иметь фиксированные положения 10 %-, 50 %-, 95 %-ных уровней репрезентативности в соответствии с табл. 2.

Таблица 1

Обозначение шкалы	Диапазон измерения, не менее	Цена деления
A	От 340 до 460 мм	1 мм
B	» 380 » 530 мм	1 мм
C	» 80 » 200 мм	1 мм
D	» 770 » 1080 мм	1 мм
E	» -10° » $+45^{\circ}$	1°
F	» 60° » 120°	1°
K	» 60° » 170°	1°
M	» 60° » 140°	1°

Таблица 2

Шкала	Место отметки на шкале уровня репрезентативности, %		
	10	50	95
	Деления шкалы		
A	391	417	460
B	406	432	455



Черт. 2