

# РАМКИ ДЛЯ КРЕПЛЕНИЯ РАЗЪЕМНЫХ СТЕРЖНЕВЫХ ЯЩИКОВ

## КОНСТРУКЦИЯ И РАЗМЕРЫ

Издание официальное

**М Е Ж Г О С У Д А Р С Т В Е Н Н Ы Й    С Т А Н Д А Р Т**

**РАМКИ ДЛЯ КРЕПЛЕНИЯ РАЗЪЕМНЫХ  
СТЕРЖНЕВЫХ ЯЩИКОВ**

**ГОСТ  
19389—74**

**Конструкция и размеры**

Fixing frames for split core boxes.  
Design and dimensions

**Взамен  
МН 955—60**

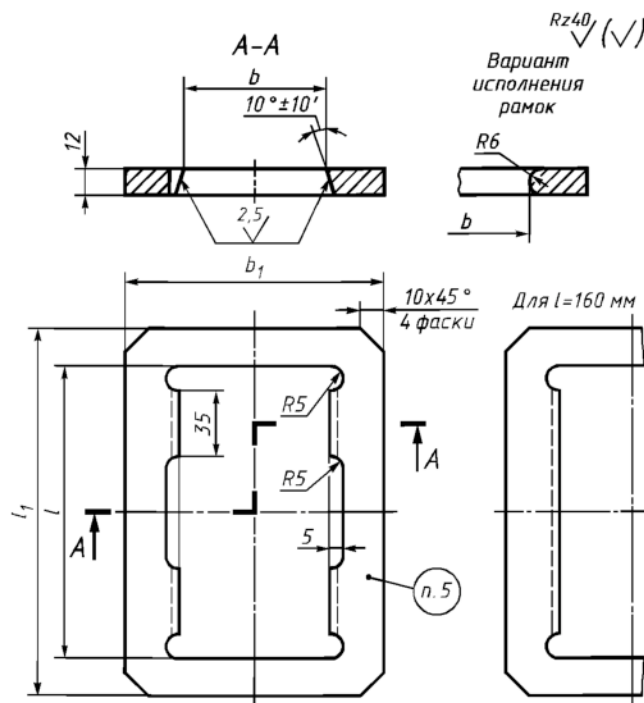
ОКСТУ 3969

Постановлением Государственного комитета стандартов Совета Министров СССР от 11 января 1974 г. № 89 дата введения установлена

01.01.75

Ограничение срока действия снято по протоколу № 2—92 Межгосударственного Совета по стандартизации, метрологии и сертификации (ИУС 2—93)

1. Конструкция и размеры рамок должны соответствовать указанным на чертеже и в таблице.



Издание официальное

Перепечатка воспрещена



Издание (август 2002 г.) с Изменениями № 1, 2, утвержденными в июле 1980 г.,  
марте 1987 г. (ИУС 9—80, 6—87).

© Издательство стандартов, 1974  
© ИПК Издательство стандартов, 2002