

**ПЛИТЫ МОДЕЛЬНЫЕ СТАЛЬНЫЕ СО СМЕННЫМИ МЕТАЛЛИЧЕСКИМИ
ВКЛАДЫШАМИ ДЛЯ ОПОК РАЗМЕРАМИ В СВЕТУ 1000×800 мм
НА ФОРМОВОЧНЫЕ ЛИТЕЙНЫЕ МАШИНЫ БЕЗ ПОВОРОТА
ПОЛУФОРМЫ С ДОПРЕССОВКОЙ**

**ГОСТ
20110—74**

Конструкция и размеры

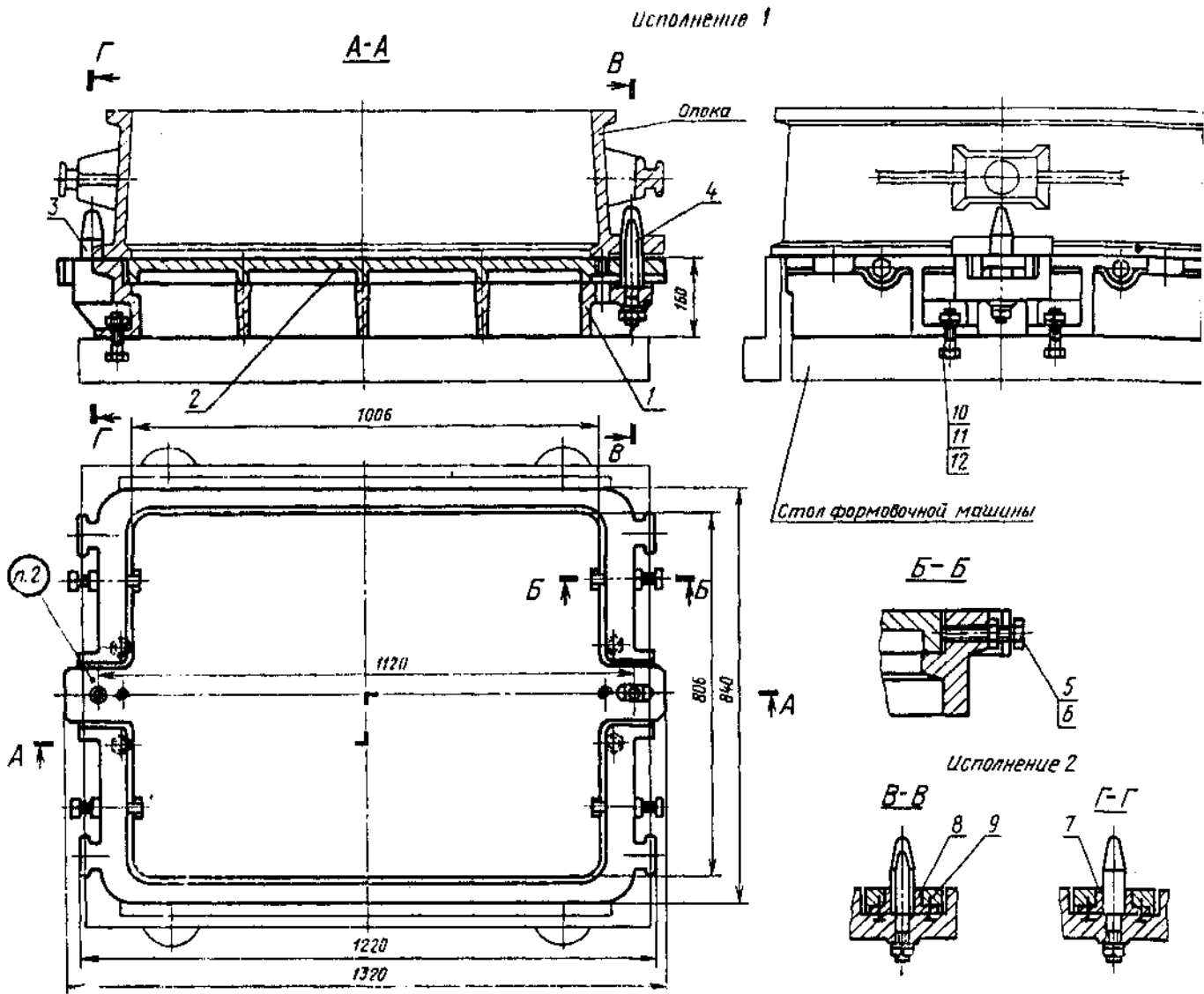
Steel pattern plates with changeable metal inserts for moulding boxes having inside dimensions 1000×800 mm for moulding foundry machines without turn of half mould with squeezing. Design and dimensions

Изменением Государственного комитета стандартов Совета Министров СССР от 21 августа 1974 г. № 2023 срок действия установлен

с 01.01 1976 г.
до 01.01 1981 г.

Несоблюдение стандарта преследуется по закону

1. Конструкция и размеры модельных плит должны соответствовать указанным на черт. 1.



Теоретическая масса — 206

1 — рама 0280-2027/001 (кол. 1); 2 — вкладыш 0280-0345/002 для исполнения 1; для исполнения 2 0280-2037/002 по ГОСТ 20095-74 (кол. 1); 3 — штирь центрирующий 0290-2506 по ГОСТ 20122-74 (кол. 1); 4 — штирь направляющий 0290-2556 по ГОСТ 20123-74 (кол. 1); 5 — гайка М12 по ГОСТ 5927-70 (кол. 4); 6 — винт 7008-0919 по ГОСТ 13434-68 (кол. 4); 7 — втулка центрирующая 0290-0858 по ГОСТ 20126-74 (кол. 1); 8 — штирь направляющий 0290-0866 или 0290-0867 по ГОСТ 20127-74 (кол. 1); 9 — винт М6×16,48,05 по ГОСТ 17475-72 (кол. 4); 10 — болт М16×60,0 по ГОСТ 7808-70 (кол. 4); 11 — гайка М18,8,05 по ГОСТ 5927-70 (кол. 6); 12 — шайба 16,65Г,05 по ГОСТ 6402-70 (кол. 8).

Черт. 1

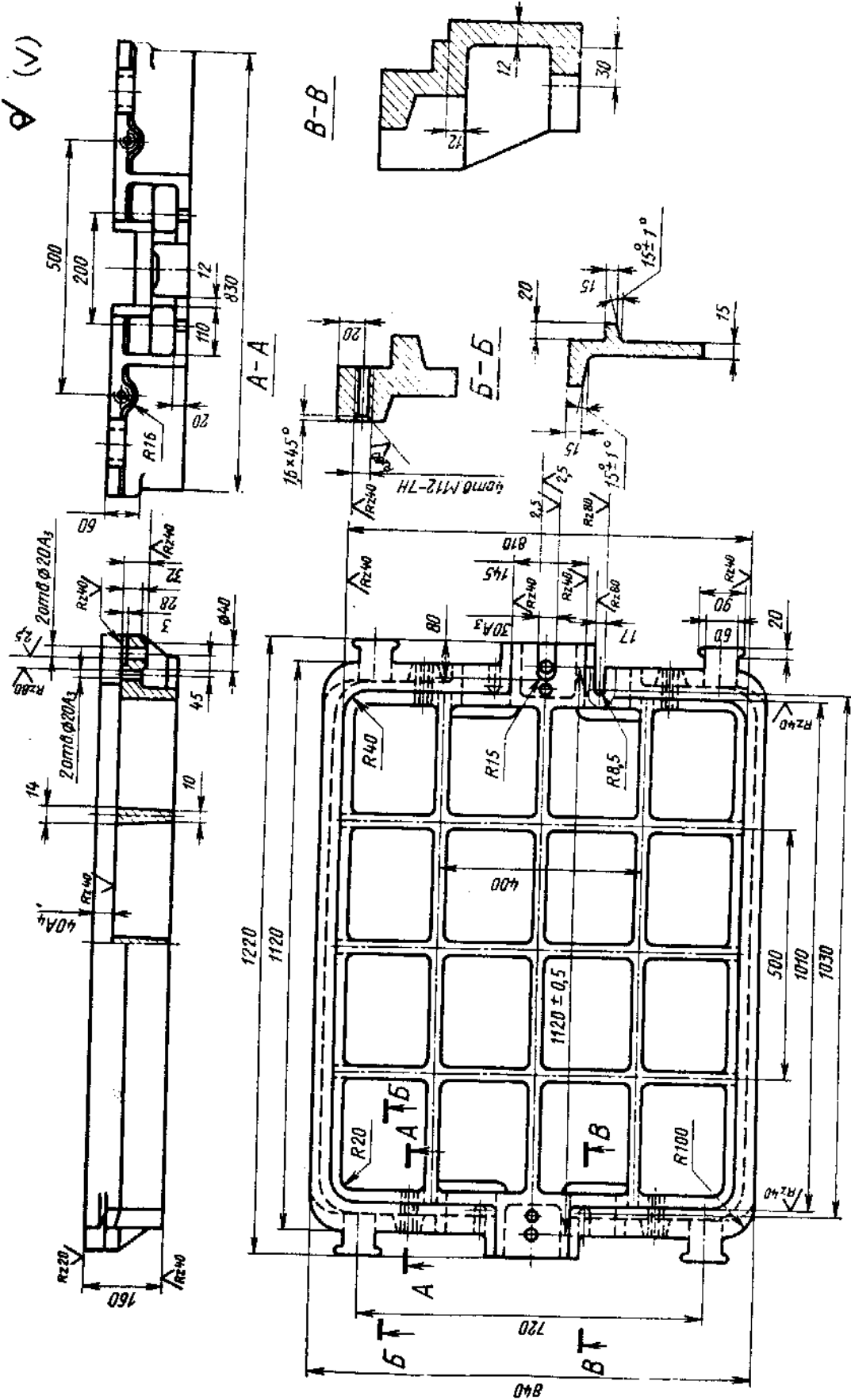
Условное обозначение модельной плиты исполнения 1:

Плита модельная 0280-2027 ГОСТ 20110-74

То же, исполнения 2:

Плита модельная 0280-2028 ГОСТ 20110-74

2. Маркировать: обозначение модельной плиты и товарный знак предприятия-изготовителя.
3. Конструкция и размеры рам (поз. 1) должны соответствовать указанным на черт. 2.



Теоретическая масса — 160 кг

Черт. 2

Условные обозначение рамы: Рама 0280-2027/001 ГОСТ 20110—74

- 4. Неуказанные радиусы 5—8 мм.
- 5. Технические требования — по ГОСТ 20131—74.