

ГОСУДАРСТВЕННЫЙ СТАНДАРТ СОЮЗА ССР

ВТУЛКИ НАПРАВЛЯЮЩИЕ ПРЕСС-ФОРМ
И ФОРМ ДЛЯ ЛИТЬЯ ПОД ДАВЛЕНИЕМ

Конструкция и размеры

Guide bushings of plastics moulds and die casting dies.
Construction and dimensions

ГОСТ

17387—72*

Взамен

МН 1523—61, в части

исполнения 1

МН 1572—61

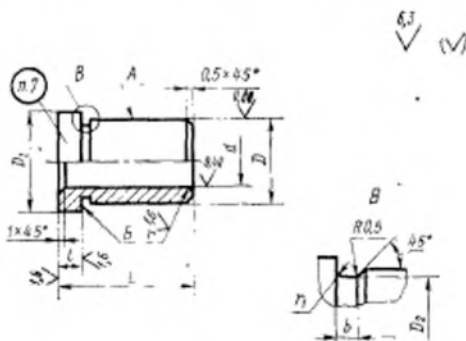
и МН 5169—63

Постановлением Государственного комитета стандартов Совета Министров СССР от 5 января 1972 г. № 14 срок введения установлен

с 01.07.73

1. Настоящий стандарт распространяется на направляющие втулки пресс-форм для прессования изделий из реактопластов и форм для литья под давлением изделий из термопластов и цветных сплавов.

2. Конструкция и размеры направляющих втулок должны соответствовать указанным на чертеже и в таблице.



Издание официальное

* Переиздание (май 1992 г.) с Изменениями № 1, 2, утвержденными в апреле 1981 г., сентябре 1986 г.
(ИУС 6—81, 11—86)

Размеры, мм

Обозначение штуки	Применяемость	d (пред. откл. по h1)	D (пред. откл. по h6)	D ₁ (пред. откл. по h12)	D ₂	L	l (пред. откл. по h11)	b	r	r ₁	Масса, кг									
1032-1351		8	14	18	13,5	16	4,0	1,6			0,016									
1032-1352		10	16	20	15,5						3	1,0		0,018						
1032-1353					20	0,020														
1032-1354		12	18	22	17,5	20								6,3	2,5		0,022			
1032-1355					25	0,025														
1032-1356					20	0,028														
1032-1357		16	22	28	21,5	25											10,0	4,0	1,6	0,030
1032-1358					32	0,040														
1032-1359					25	0,050														
1032-1360					32	0,060														
1032-1361		20	28	32	27,5	32	3	1,0		0,080										
1032-1362					40	0,10														
1032-1363		25	36	40	35,5	40				6,3	2,5		0,15							
1032-1364					50	0,18														
1032-1365					40	0,22														
1032-1366		32	40	45	39,5	50							10,0	4,0	1,6	0,17				
1032-1367					63	0,20														
1032-1368					50	0,24														
1032-1369					63	0,32														
1032-1370		40	50	56	49,5	63										12,0	5	4,0	0,37	
1032-1371					71	0,42														
1032-1372					80	0,48														
1032-1373		50	63	71	62,0	63	5	4,0	1,6	0,62										
1032-1374					71	0,71														
1032-1375					80	0,80														
1032-1376						90							0,89							