

ГОСУДАРСТВЕННЫЙ СТАНДАРТ СОЮЗА ССР

**ДЕРЖАВКИ ДЛЯ КОСОГО КРЕПЛЕНИЯ РЕЗЦА
К ТОКАРНО-РЕВОЛЬВЕРНЫМ СТАНКАМ**

Конструкция и размеры

Holder for an angled fastening
of cutting tool for turret-lathes.
Design and dimensions

ГОСТ
19023—73*

Взамен
МН 1035—60

Утвержден постановлением Государственного комитета стандартов Совета Министров СССР от 26 июля 1973 г. № 1827. Срок действия установлен

с 01.07. 1974 г.

Проверен в 1979 г. Срок действия продлен

до 01.01. 1991 г.

Несоблюдение стандарта преследуется по закону

Настоящий стандарт распространяется на державки, применяемые в многогнездных стойках токарно-револьверных станков с вертикальной осью вращения револьверной головки.

Стандарт соответствует рекомендации СЭВ по стандартизации РС 2308—69 и РС 2928—71.

1. КОНСТРУКЦИЯ И РАЗМЕРЫ ДЕРЖАВОК

1.1. Конструкция и размеры державок должны соответствовать указанным на черт. 1 и в табл. 1.

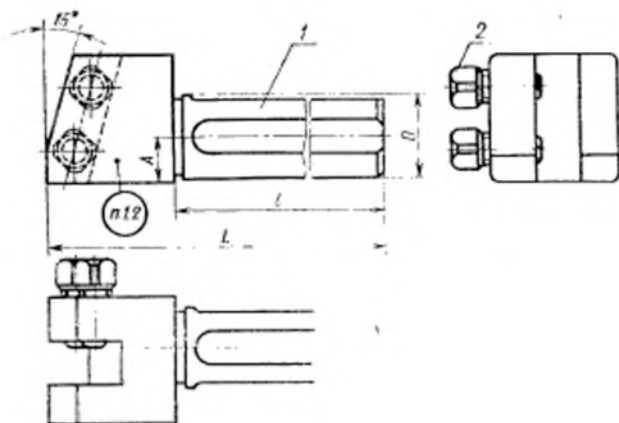


Издание официальное

Перепечатка воспрещена



* Переиздание (октябрь 1980 г.) с изменением № 1,
утвержденным в марте 1980 г. (ИУС 5—80).



Черт. 1

Таблица 1

Размеры в мм

| Обозначение державки | Продольная жесткость | D | L | A | l | Сечение режущей части | Масса, кг | Поз. / Корпус | Под. 2, Внутр. ГОСТ 1463-75 |
|----------------------|----------------------|-----|-----|----|-----|-----------------------|-----------|---------------|-----------------------------|
| | | | | | | | | | |
| 6504-0231 | | 25 | 140 | 14 | 100 | 12×12 | 0,740 | 6504-0231/001 | M10×25.66.05 |
| 6504-0232 | | | | 26 | | | | 6504-0232/001 | |
| 6504-0233 | | 32 | 170 | 18 | 125 | | 1,580 | 6504-0233/001 | |
| 6504-0234 | | | | 37 | | | | 6504-0234/001 | |
| 6504-0235 | | 38* | | 22 | | 16×16 | 2,090 | 6504-0235/001 | M12×30.66.05 |
| 6504-0236 | | | 205 | 33 | | | | 6504-0236/001 | |
| 6504-0237 | | | | 22 | 160 | | 3,240 | 6504-0237/001 | |
| 6504-0238 | | 40 | | 33 | | | | 6504-0238/001 | |
| 6504-0239 | | | 210 | 22 | | 20×20 | 2,540 | 6504-0239/001 | M16×30.66.05 |
| 6504-0241 | | | | 33 | | | | 6504-0241/001 | |
| 6504-0242 | | | 245 | 24 | | 16×16 | 3,200 | 6504-0242/001 | M12×30.66.05 |
| 6504-0243 | | 45* | | 36 | | | | 6504-0243/001 | |
| 6504-0244 | | | | 24 | | | 3,380 | 6504-0244/001 | |
| 6504-0245 | | | 250 | 36 | 200 | | | 6504-0245/001 | M16×35.66.05 |
| 6504-0246 | | 50 | | 27 | | 20×20 | 4,290 | 6504-0246/001 | |
| 6504-0247 | | | | 43 | | | | 6504-0247/001 | |
| 6504-0248 | | 55* | 285 | 30 | | | 5,110 | 6504-0248/001 | M16×40.66.05 |
| 6504-0249 | | | | 40 | | | | 6504-0249/001 | |

* Для оснащения станков, выпущенных до 1 января 1972 г.