

**ПЛИТЫ МОДЕЛЬНЫЕ ЧУГУННЫЕ ДЛЯ ОПОК РАЗМЕРАМИ  
В СВЕТУ 1200×1000 мм НА ФОРМОВОЧНЫЕ ЛИТЕЙНЫЕ МАШИНЫ  
С ПОВОРОТОМ ПОЛУФОРМЫ БЕЗ ДОПРЕССОВКИ**

**Конструкция и размеры**

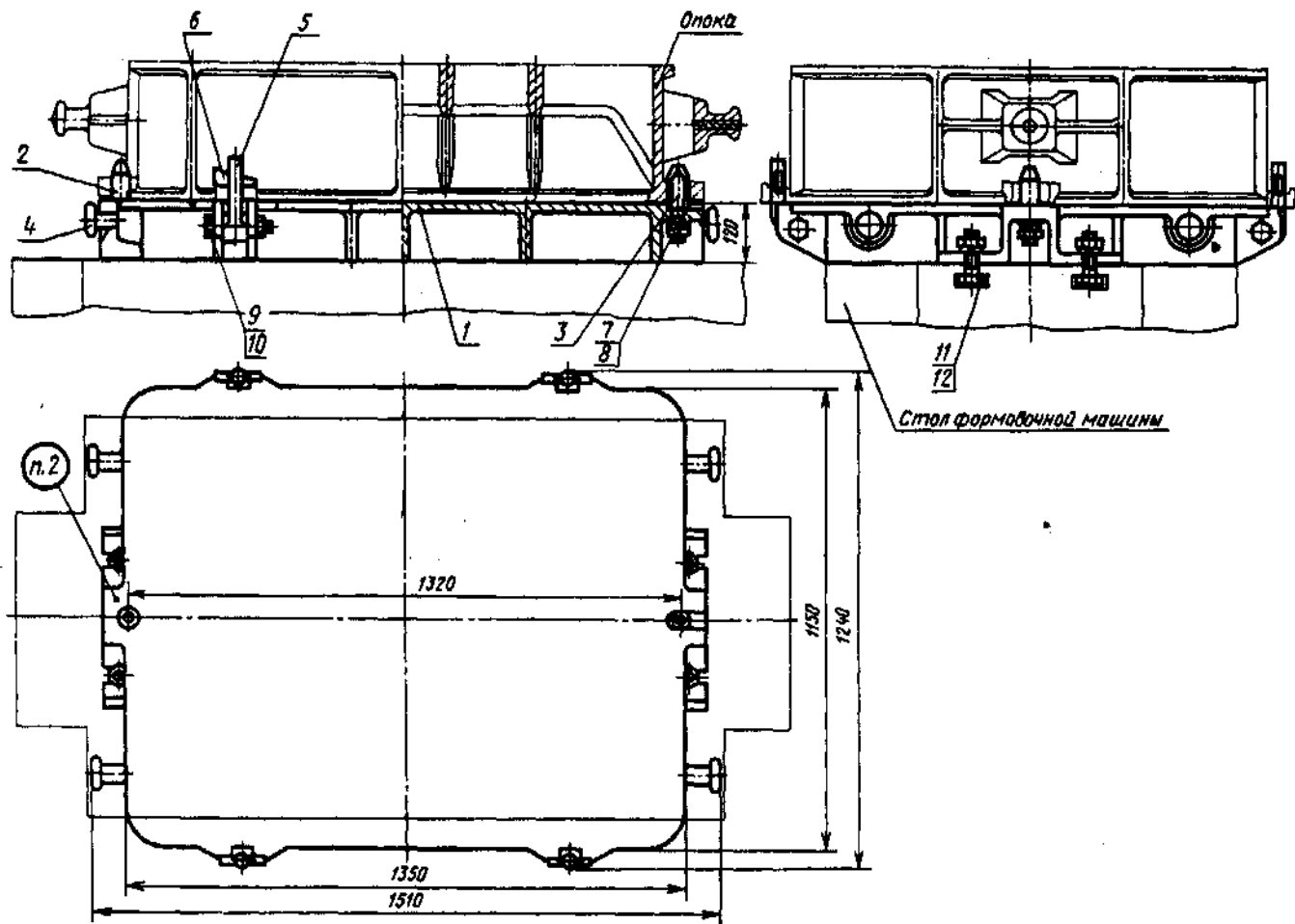
Iron pattern plates for moulding boxes having inside dimensions 1200×1000 mm  
for moulding foundry machines with turn of half mould without squeezing.  
Design and dimensions

**ГОСТ  
20100—74 •**

Постановлением Государственного комитета стандартов Совета Министров СССР от 21 августа 1974 г. № 2023 срок  
действия установлен с 01.01 1976 г.  
до 01.01 1981 г.

Насоблюдение стандарта преследуется по закону

1. Конструкция и размеры модельных плит должны соответствовать указанным на черт. 1.



Теоретическая масса — 358 кг

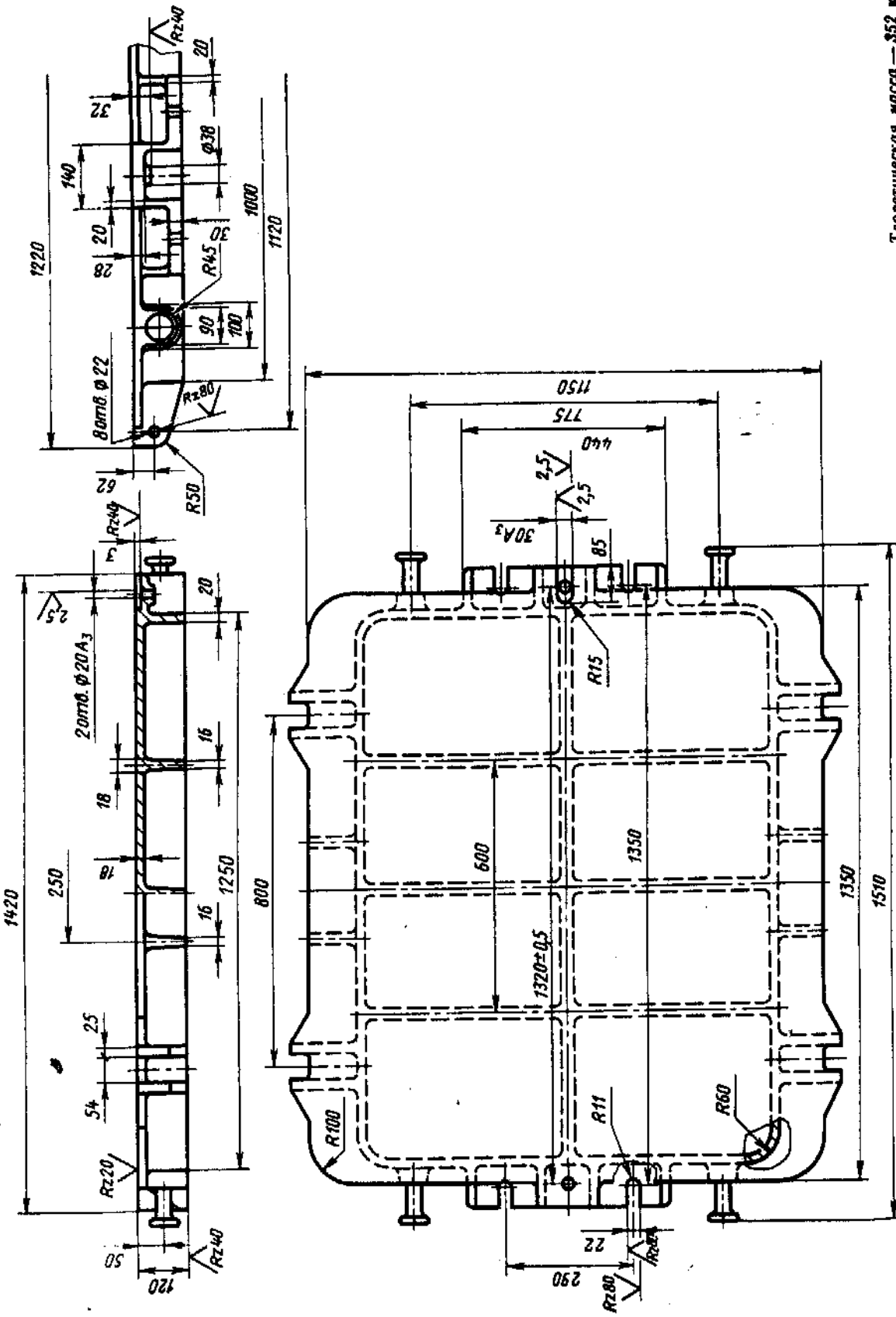
1—плита 0280-2012/001 (кол. 1); 2—штырь центрирующий 0290-2504 по ГОСТ 20122—74 (кол. 1); 3—штырь направляющий 0290-2564 по ГОСТ 20123—74 (кол. 1); 4—цапфа 0298-0264 по ГОСТ 15020—69 (кол. 4); 5—штырь откидной 0290-2031 по ГОСТ 20128—74 (кол. 4); 6—клин крепежный 0290-0814 по ГОСТ 19391—74 (кол. 4); 7—шайба 16.65Г.05 по ГОСТ 6402—70 (кол. 2); 8—гайка М16.6.06 по ГОСТ 5927—70 (кол. 2); 9—болт М20×130.66.05 по ГОСТ 7808—70 (кол. 4); 10—гайка М20.6.05 по ГОСТ 5927—70 (кол. 8); 11—болт М20×70.6.06 по ГОСТ 7808—70 (кол. 4); 12—шайба 20.65Г.05 по ГОСТ 6402—70 (кол. 4).

Черт. 1

Условное обозначение модельной плиты:

*Плита модельная 0280-2012 ГОСТ 20100—74*

2. Маркировать: обозначение модельной плиты и товарный знак предприятия-изготовителя.
3. Конструкция и размеры плит (поз. 1) должны соответствовать указанным на черт. 2.



Теоретическая масса — 352 кг

Черт. 2

Условное обозначение плиты: Плита 0280-2012/001 ГОСТ 20100—74

4. Неуказанные радиусы 5—8 мм.

5. Технические требования — по ГОСТ 20131—74.