

**МЕЖГОСУДАРСТВЕННЫЙ СТАНДАРТ**

**СТОЙКИ ДЕЛИТЕЛЬНЫЕ ОДНООПОРНЫЕ  
 С ЭЛЕКТРОМЕХАНИЧЕСКИМ ПРИВОДОМ**

Размеры

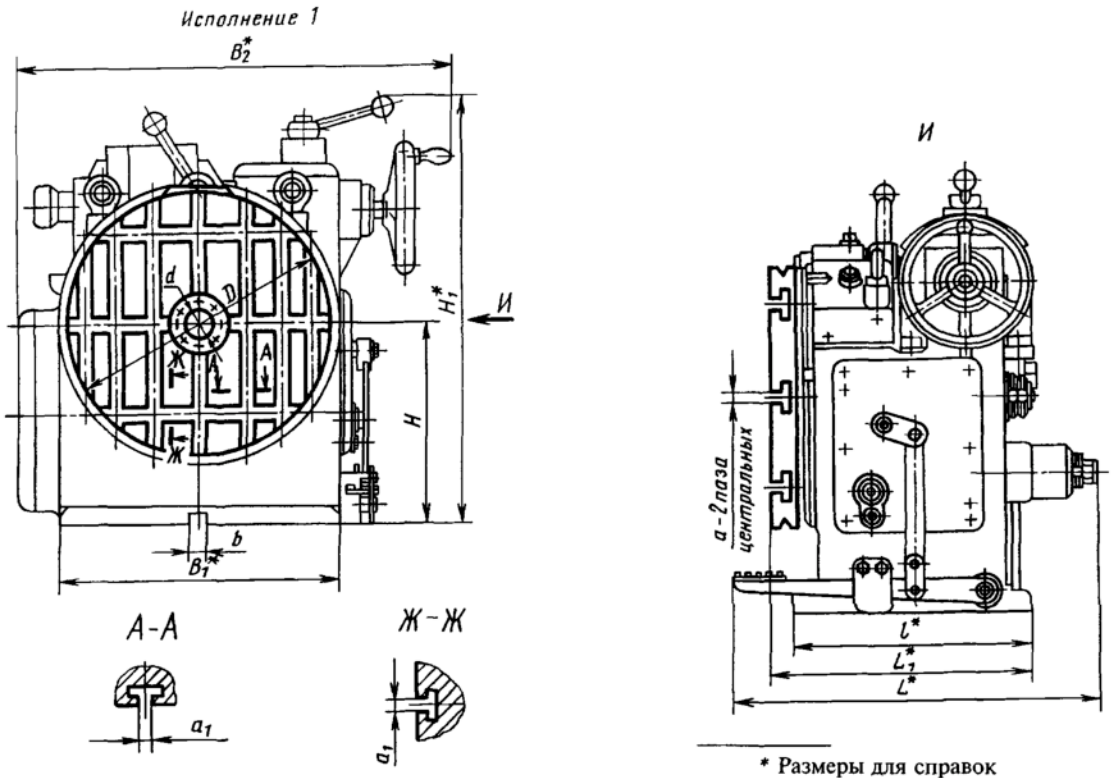
**ГОСТ  
 16204—70**

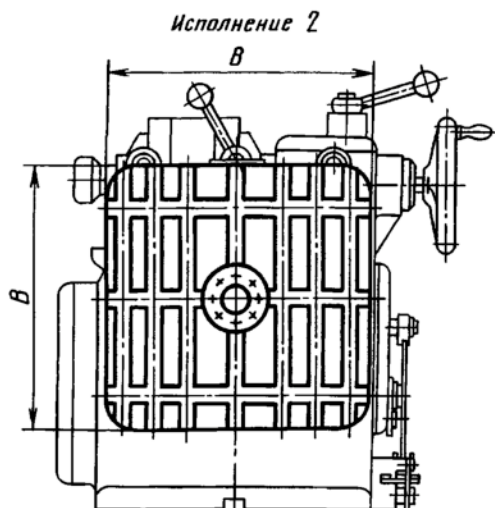
One-column dividing stands with electromechanical drive  
 Dimensions

Дата введения 01.01.73

1. Настоящий стандарт распространяется на делительные одноопорные стойки с электромеханическим приводом и горизонтальной осью вращения классов точности Н, П, А, предназначенные для установки, закрепления и поворота заготовок при механической обработке отверстий и других работах.  
 (Измененная редакция, Изм. № 2).

2. Размеры стоек должны соответствовать указанным на чертеже и в таблице.





## Примечания:

1. Чертеж не определяет конструкцию стоек.
2. Для стойки исполнения 2, размерами планшайбы 1250 мм, в фундаменте должен быть предусмотрен приямок.
3. Допускается на планшайбе радиальное расположение пазов или сетка координатно-фиксирующих крепежных отверстий.

Размеры, мм

Исполнение	Применяемость	$D$	$B$	$H$	$H_1$	$B_1$	$L$	$a_{H8}$	$a_{H11}$	$B_2$	$b_{H8}$	$d_{H7}$	$L_1$	$l$	Масса, кг, не более
1		500	—	500	800	520	700	18	18	850	22	50	480	450	800
2		—	500												
1		800	—	630	1200	670	800	22	22	1200	28	71	660	600	1300
2		—	800												
1		1250	—	710	1300	—	—	—	—	1720	—	—	925	810	3000
2		—	1250												

Пример условного обозначения стойки размером  $D = 500$  мм исполнения 1 с взаимно-перпендикулярным расположением крепежных пазов на планшайбе класса точности П:

Стойка 500—1ВП ГОСТ 16204—70

То же, с радиальным расположением крепежных пазов:

Стойка 500—1РП ГОСТ 16204—70

То же, с сеткой координатно-фиксирующих отверстий:

Стойка 500—1СП ГОСТ 16204—70

Пример условного обозначения стойки размером  $B = 500$  мм исполнения 2 с взаимно-перпендикулярным расположением крепежных пазов на планшайбе класса точности А:

Стойка 500—2ВА ГОСТ 16204—70

То же, с радиальным расположением крепежных пазов:

Стойка 500—2РА ГОСТ 16204—70