

**ПОСТАМЕНТЫ ПРЕСС-ФОРМ ЛИТЬЯ  
 ПОД ДАВЛЕНИЕМ**

**Конструкция и размеры**

Bases of dies for die casting.  
 Design and dimensions

**ГОСТ  
 19936-74\***

**Взамен  
 МН 1552-61**

Утвержден постановлением Государственного комитета стандартов Совета Министров СССР от 24 июля 1974 г. № 1760. Срок введения установлен

с 01.07.75

Проверен в 1980 г. Срок действия продлен

до 01.01.90

**Несоблюдение стандарта преследуется по закону**

Настоящий стандарт распространяется на постаменты, применяемые при литье под давлением деталей из цветных сплавов на машинах с горизонтальной камерой прессования.

**1. КОНСТРУКЦИЯ И РАЗМЕРЫ ПОСТАМЕНТОВ**

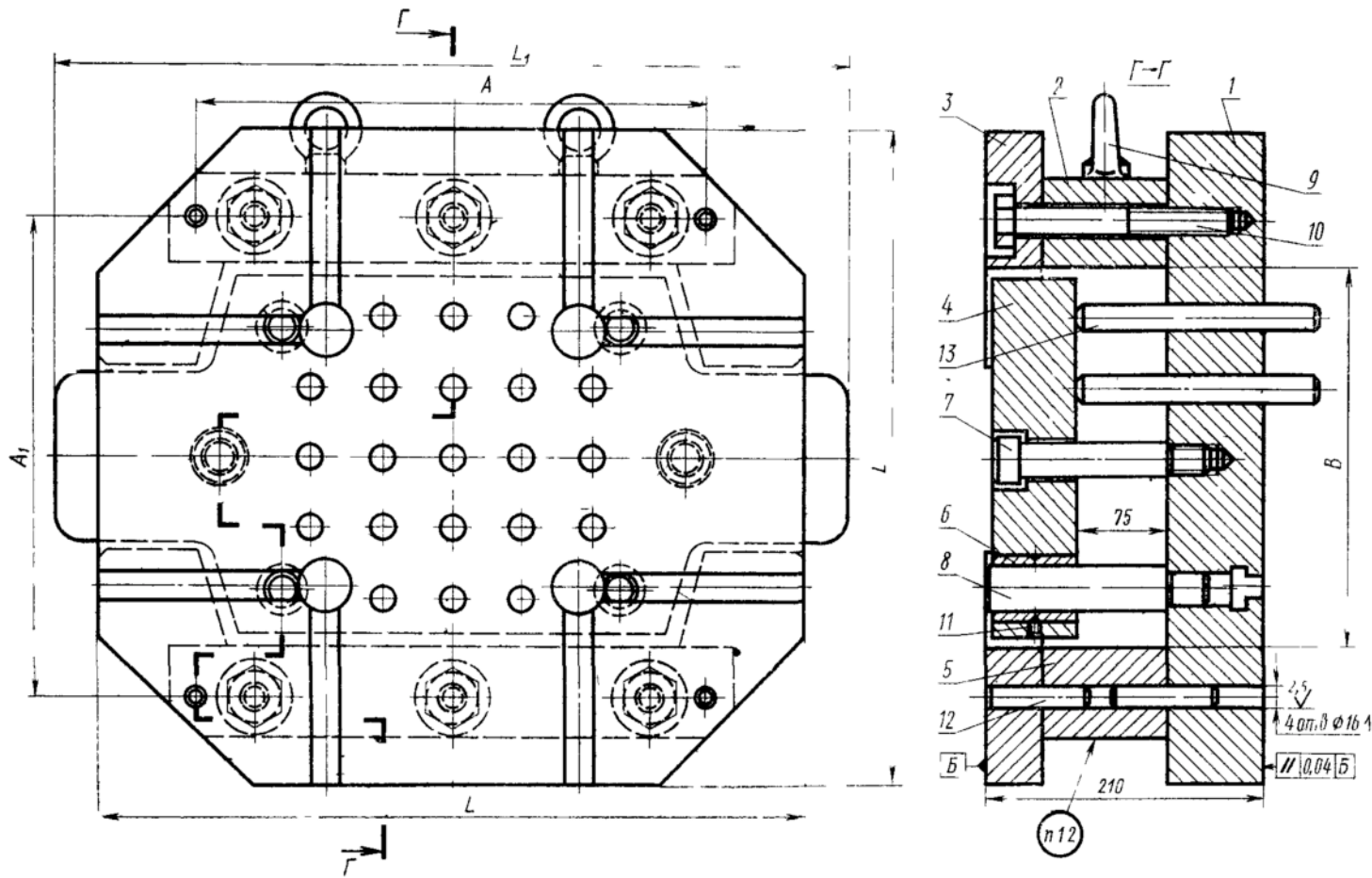
1.1. Конструкция и размеры постаментов должны соответствовать указанным на черт. 1 и в табл. 1.

Издание официальное

Перепечатка воспрещена

★

\* *Переиздание (июль 1982 г.) с Изменением № 1,  
 утвержденным в июле 1980 г.  
 (ИУС 9-80).*



1—5 по таблице; 6—втулка 0505-0101/006 (кол 4); 7—винт 1092-0643 ГОСТ 18786—73 (кол. 2); 8—колонка 1030 2081 ГОСТ 17386—72 (кол. 4); 9—рым-болт М16 ГОСТ 4751—73 (кол 2); 10—болт М20×160 109.40Х.05 ГОСТ 7798—70 (кол. 6); 11—винт М6×16.58 05 ГОСТ 1476—75 (кол. 4); 12—штифт 16п6×70 ГОСТ 3128—70 (кол 8); 13—штифт 20С<sub>1</sub>×180 ГОСТ 3128—70 (кол 21).

Черт. 1

Таблица 1

Размеры в мм

Обозначение постаментов	Применяемость	$L$	$L_1$	$B$	$A$	$A_1$	Масса, кг
0505-0101		500	560	270	280	340	217
0505-0102		600	660	340	320	420	338

Продолжение табл 1

Обозначение постаментов	Поз. 1 Плита крепления. Кол. 1	Поз. 2 Стойка Кол. 1	Поз. 3 Основание Кол. 2	Поз. 4 Плита съема Кол. 1	Поз. 5 Стойка Кол. 1
	Обозначение				
0505 0101	0505-0101/001	0505-0101/002	0505-0101/003	0505 0101/004	0505-0101/005
0505 0102	0505 0102/001	0505-0102/002	0505-0102/003	0505 0102/004	0505 0102/005

Пример условного обозначения постамента размером  $L=500$  мм:

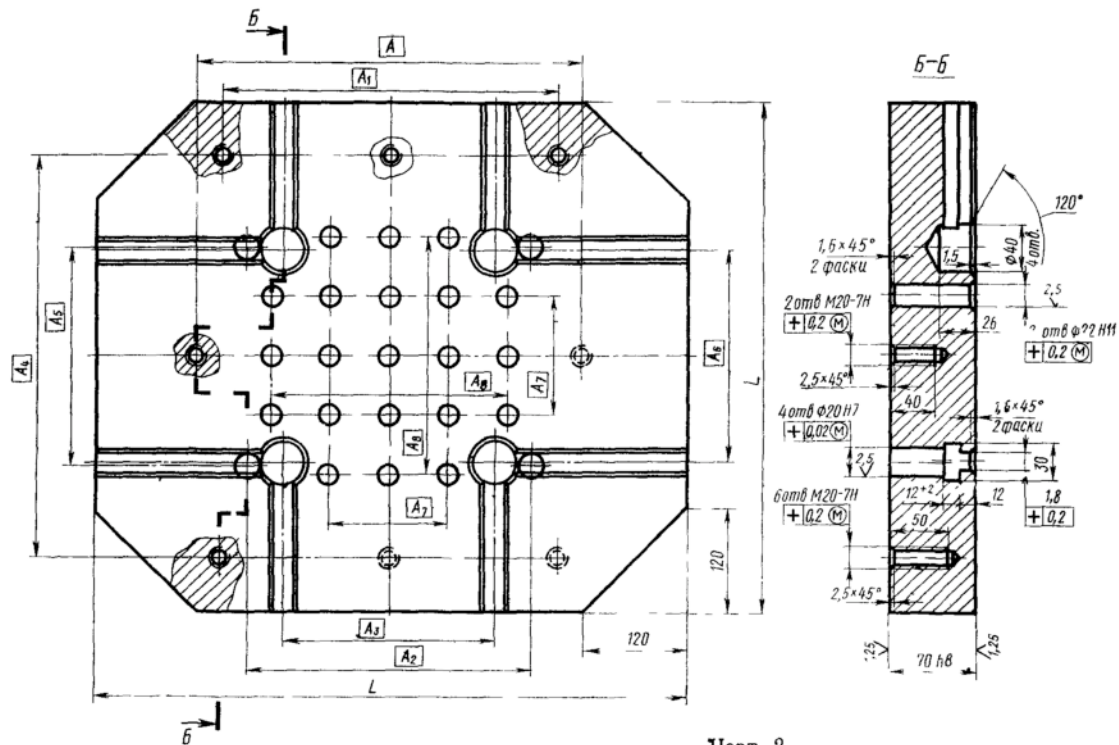
*Постамент 0505-0101 ГОСТ 19936—74*

1.2. Маркировать: обозначение постамента и товарный знак предприятия-изготовителя.

1.3. Технические требования — по ГОСТ 19946—74.

## 2. КОНСТРУКЦИЯ И РАЗМЕРЫ ПЛИТЫ КРЕПЛЕНИЯ

2.1. Конструкция и размеры плиты крепления (поз. 1) должны соответствовать указанным на черт. 2 и в табл. 2.



Черт. 2