

**ФОРМЫ МЕТАЛЛИЧЕСКИЕ (КОКИЛИ)
 СТВОРЧАТЫЕ**

Основные размеры

Folding chill moulds.
 Basic dimensions

**ГОСТ
 16235-70***

Взамен
 МН 744-60,
 МН 745-60

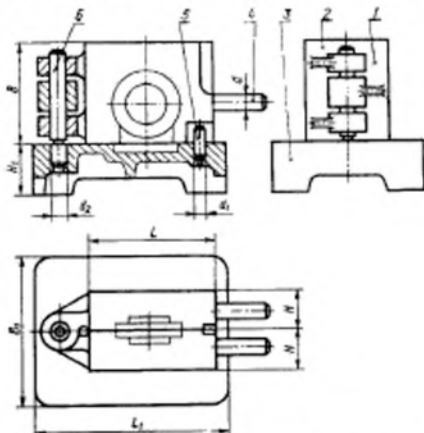
Постановлением Комитета стандартов, мер и измерительных приборов при Совете Министров СССР от 29 июля 1970 г. № 1163 срок введения установлен с 01.01 1972 г.

Проверен в 1980 г.

Несоблюдение стандарта преследуется по закону

1. ОСНОВНЫЕ РАЗМЕРЫ СТВОРЧАТЫХ МЕТАЛЛИЧЕСКИХ ФОРМ

1.1. Основные размеры створчатых металлических форм должны соответствовать указанным на черт. 1 и в табл. 1.



1—полуформа левая; 2—полуформа правая; 3—шпиль; 4—ручка азертная по ГОСТ 16242-70; 5—штифт цилиндрический по ГОСТ 3128-70; 6—колодка по ГОСТ 16243-70

Черт. 1

Примечание. Чертеж не определяет конструкции створчатых металлических форм.

Издание официальное

Перепечатка воспрещена

★

* Переиздание май 1982 г. с Изменением № 1, утвержденным в октябре 1980 г. (ИУС 1-1981 г.)

Таблица 1

мм

L	B	H	L ₁	B ₁	H ₁	d	d ₁	
							Пос. 3	
							Прел. откл.	
							по H ₂	по H ₃
200	160	40	280	125	60	16	12	16
		50						
		60						
		80						
		100						
250	200	50	340	125	60	20	16	20
		60						
		80						
		100						
		125						
320	250	60	420	160	80	24	20	25
		80						
		100						
		125						
		160						
400	320	80	500	200	80	24	20	25
		100						
		125						
		160						
		200						
500	400	100	600	250	100	30	20	25
		125						
		160						
		200						
		250						

(Измененная редакция, Изм. № 1).

1.2. Толщина стенок — по ГОСТ 16237—70.

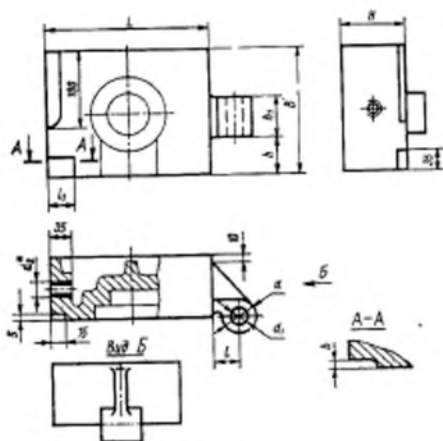
1.3. Размеры и расположение ребер жесткости — по ГОСТ 16238—70.

1.4. Шероховатость поверхностей — по ГОСТ 16241—70.

1.5. Технические требования — по ГОСТ 16262—70.

2. ОСНОВНЫЕ РАЗМЕРЫ ЛЕВОЙ ПОЛУФОРМЫ (деталь 1)

2.1. Основные размеры левой полуформы должны соответствовать указанным на черт. 2 и в табл. 2.



Черт. 2

* Расположение отверстия d_2 определяют конструктивно.

мм

Таблица 2

L	B	H	h	h ₁	d	d ₁ (пред. откл. по Н/В)	d ₂	f	f ₁	δ (пред. откл. по НТ)
200	160	40	43	50	40	16	M16	30	20	6,0
		50								
		60								
		80								
		100								
250	200	50	53	60	50	20	M20	36	32	10,0
		60								
		80								
		100								
		125								
320	250	60	70	80	65	25	M24	42	45	12,5
		80								
		100								
		125								
		160								
400	320	80	90	100	65	25	M24	42	45	12,5
		100								
		125								
		160								
		200								
500	400	100	110	120	65	25	M30	42	45	12,5
		125								
		160								
		200								
		250								

(Измененная редакция, Изм. № 1).