

7416

НИФТР и СТ ЦСМ при МЭиФ КР  
**РАБОЧИЙ  
ЭКЗЕМПЛЯР**



**ГОСУДАРСТВЕННЫЙ СТАНДАРТ  
СОЮЗА ССР**

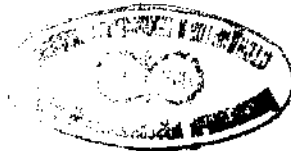
---

**БЕКЕШИ ОВЧИННЫЕ НАГОЛЬНЫЕ**

**ТЕХНИЧЕСКИЕ УСЛОВИЯ**

**ГОСТ 7416—73**

**Издание официальное**



Цена 5 коп.

**ГОСУДАРСТВЕННЫЙ КОМИТЕТ СССР ПО СТАНДАРТАМ  
Москва**

**БЕКЕШИ ОВЧИНЫЕ НАГОЛЬНЫЕ**

Технические условия  
Coats of raw sheepskin.  
Specifications

**ГОСТ**  
**7416—73\***

Взамен  
ГОСТ 7416—55

Постановлением Государственного комитета стандартов Совета Министров СССР от 28 апреля 1973 г. № 1099 срок введения установлен

с 01.07.74

Проверен в 1984 г. Постановлением Госстандарта от 27.12.84 № 4953 срок действия продлен

до 01.07.90

Несоблюдение стандарта преследуется по закону

Настоящий стандарт распространяется на овчинные нагольные бекешы, предназначенные в качестве спецобмундирования.

**1. ТИПЫ И ОСНОВНЫЕ РАЗМЕРЫ**

1.1. Бекешы изготовляют двух типов:

I — бекеша с обыкновенной юбкой целой или разрезной (со шлицей);

II — бекеша с удлиненной юбкой целой или разрезной (со шлицей).

1.2. Бекешы (черт. 1) должны изготовляться пяти размеров: 48, 50, 52, 54, 56 и трех длин в каждом размере: I, II, III.

Длина бекешы должна соответствовать росту военнослужащего, указанному в табл. 1а.

Таблица 1а

Длина бекешы	Рост военнослужащего, см
I	158—170
II	170—182
III	182 и более

Примечание. По требованию потребителя бекешы допускается изготовлять больших размеров и длин.

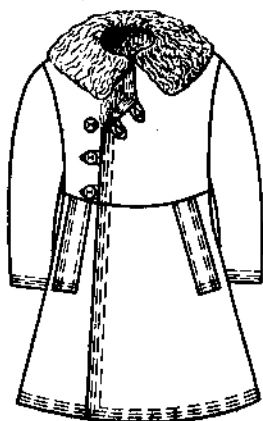
(Измененная редакция, Изм. № 1).

Издание официальное

Перепечатка воспрещена

\* Переиздание (январь 1988 г.) с Изменением № 1, утвержденным в апреле 1980 г. (ИУС 6—80).

© Издательство стандартов, 1988



Черт. 1

1.3. Измерения готовых бекеш должны соответствовать указанным на черт. 2 и в табл. 1.

Таблица 1

Номер измерения на чертеже	Наименование измерения	СМ					Допускаемое отклонение	
		Длина	Размер					
			48	50	52	54		56
1	Длина спинки посередине от шва втачивания воротника до шва притачивания юбки	I	46	46	46	—	—	±1,0
		II	48	48	48	48	48	±1,0
		III	50	50	50	50	50	±1,0
2	Ширина спинки между швами втачивания рукавов в самом узком месте	I—III	46,4	47,6	48,8	50,0	51,2	±1,0
3	Длина юбки: обыкновенной	I	54	54	54	—	—	±1,0
		II	59	59	59	59	59	±1,0
		III	64	64	64	64	64	±1,0
	удлиненной	I	61	61	61	—	—	±1,0
		II	66	66	66	66	66	±1,0
		III	71	71	71	71	71	±1,0
4	Ширина бекешки по линии притачивания лифа к юбке от одного края борта до другого	I—III	123	128	133	138	143	±1,5
	Ширина полочки от шва втачивания рукава до края борта в самом узком месте	I—III	33,7	34,3	34,9	35,5	36,1	±0,5

Продолжение табл. 1

Номер изме- рения на чертеже	Наименование измерения	Длина	Размер					Допускаемое отклонение
			48	50	52	54	56	
			см					
5	Ширина бекешки на уровне глубины проймы от середины спинки до края борта Длина рукава от выс- шей точки оката до низа	I—III	69	71	73	75	77	±1,5
		I	64	64	64	—	—	±1,0
		II	68	68	68	68	68	±1,0
6	Ширина рукава на уровне глубины проймы	I—III	72	72	72	72	72	±1,0
		I—III	25,2	25,8	26,4	27,0	27,6	±0,5
		I—III	20,6	20,9	21,2	21,5	21,8	±0,5
7	Ширина рукава внизу	I—III	20,6	20,9	21,2	21,5	21,8	±0,5
8	Длина воротника по отлету	I—III	74,4	75,6	76,8	78,0	79,2	±1,0
9	Длина воротника по линии втачивания	I—III	51,4	52,6	53,8	55,0	56,2	±1,0
10	Ширина воротника по середине	I—III	15	15	15	15,5	15,5	±0,5
11	Ширина воротника в концах	I—III	14	14	14	14,5	14,5	±0,5
12	Длина листочки	I—III	20	20	20	20	20	±0,5
13	Ширина листочки	I—III	5	5	5	5	5	±0,5
	Ширина шлевки для крепления погон	I—III	1	1	1	1	1	±0,3
		I—III	5	5	5	5	5	±0,5
		I—III	5	5	5	5	5	±0,5
	Ширина обыкновенной юбки, измеряемая внизу от середины среднего клина до края борта по прямой	I	99	101	103	—	—	±1,5
		II	100	102	104	106	108	±1,5
		III	101	103	105	107	109	±1,5
	Ширина удлиненной юбки, измеряемая внизу от середины среднего клина до края борта по прямой	I	105	107	109	—	—	±1,5
		II	106	108	110	112	114	±1,5
		III	107	109	111	113	115	±1,5
	Ширина правой поло- вины удлиненной раз- резной юбки от края борта до края шлицы, измеряемая внизу по прямой	I	105	107	109	—	—	±1,5
		II	106	108	110	112	114	±1,5
		III	107	109	111	113	115	±1,5